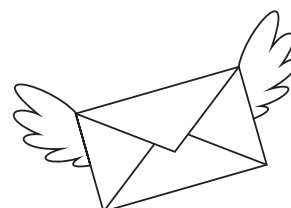
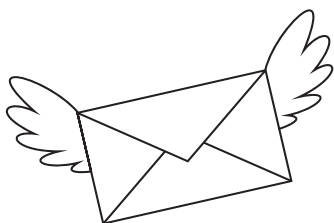


# Preisliste

## Personalisiertes Serienbriefmailing

UBG



# Preisliste

## Personalisiertes Serienbriefmailing

Porto sparen mit unserem Personalisiertem Serienbriefmailing

# UBG

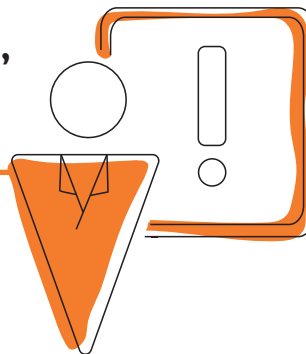
Union Betriebs-GmbH

Egermannstraße 2  
53359 Rheinbach  
www.ubg365.de

### Anforderungen hierfür sind:

- Der Druckauftrag muss Serienbrieffähig sein.
- Die Serienbrief-Vorlage muss im Word Format erstellt werden (PDF-Dateien nur möglich, wenn der Aufbau der Mustervorlage entspricht).
- Adressdaten müssen mitgeliefert werden. Es gibt eine Exportvorlage, die über die ZMD (UBG Lettershop) verwendet werden kann.
- Bearbeitungszeit bei Eingang vor 10.00 Uhr:  
1-2 Arbeitstage im Digitaldruck;  
3-5 Arbeitstage bei Großmengen (ab 1.500 Stück) im Offsetdruck
- Kleinstmengenpauschale bei unter 100 Versandadressen: 15,00 € (zzgl. zu den Druck-, Versand- und Portokosten).
- Alle Anfragen richten Sie bitte an die Emailadresse: **lettershop@ubg365.de**

**Individualwünsche** erfüllen wir auch sehr gerne,  
sprechen sie uns einfach an.



### Ihre Ansprechpartnerinnen:

#### Sabine Rosenthal

Telefon 02226 802-215  
sabine.rosenthal@ubg365.de

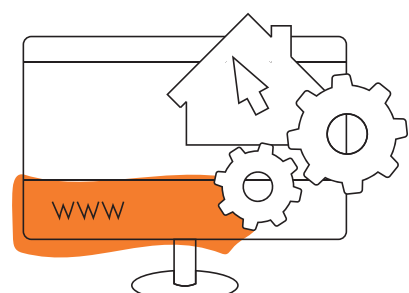
#### Isabell Lenz

Telefon 02226 802-434  
isabell.lenz@ubg365.de

#### Lettershop Team:

lettershop@ubg365.de

Das **Personalisierte Serienbriefmailing** ist nur eines von vielen unserer Versandmöglichkeiten, die wir hier im Haus steuern können. Sehr gerne informieren wir Sie über weitere Angebote.



# Preisliste

## Personalisiertes Serienbriefmailing 1 Blatt

# UBG

Ihr Personalisiertes Anschreiben beinhaltet:

Datenübernahme, Druck im DIN A4 Format auf 80g Offsetpapier, schneiden und falzen, kuvertieren in 75g Maschinenumschläge weiß mit oder ohne Fenster, inkl. Postauflieferung.

### 1 Blatt einseitig bedruckt



Auflagen	1/0 Schwarz-Weiß	4/0 Farbig
1-1.500	0,09 €	0,15 €
1.501-2.500	0,07 €	0,10 €
2.501-5.000	0,06 €	0,08 €
5.001-7.500	0,05 €	0,06 €
7.501-10.000	0,04 €	0,05 €



Versand (Konfektionierung)
0,081 €
0,068 €
0,064 €
0,060 €
0,059 €

Alle Preise verstehen sich zzgl. MwSt. und zzgl. Portokosten

### 1 Blatt doppelseitig bedruckt



Auflagen	1/1 Schwarz-Weiß	4/4 Farbig
1-1.500	0,11 €	0,22 €
1.501-2.500	0,09 €	0,18 €
2.501-5.000	0,07 €	0,14 €
5.001-7.500	0,06 €	0,10 €
7.501-10.000	0,05 €	0,06 €



Versand (Konfektionierung)
0,081 €
0,068 €
0,064 €
0,060 €
0,059 €

Alle Preise verstehen sich zzgl. MwSt. und zzgl. Portokosten



#### Beispielrechnung:

**Auflage: 300**

**1 Blatt einseitig 4/0-farbig bedruckt**

**Standardbrief konsolidiert bis 20 gr.**

**Portokosten pro Stück 0,75 €**



#### Preisbeispiel:

Druck+Versand

von 300 Stück =

69,30 € netto

Porto konsolidiert

= 225,00 €

# Preisliste

## Personalisiertes Serienbriefmailing Zwei Blätter



Ihr Personalisiertes Anschreiben beinhaltet:

Datenübernahme, Druck im DIN A4 Format auf 80g Offsetpapier, schneiden und falzen, kuvertieren in 75g Maschinenumschläge weiß mit oder ohne Fenster, inkl. Postauflieferung.

### Zwei Blätter einseitig bedruckt



Auflagen	1/0 Schwarz-Weiß	4/0 Farbig
1-1.500	0,13 €	0,27 €
1.501-2.500	0,10 €	0,17 €
2.501-5.000	0,08 €	0,13 €
5.001-7.500	0,07 €	0,10 €
7.501-10.000	0,06 €	0,08 €



Versand (Konfektionierung)
0,081 €
0,068 €
0,064 €
0,060 €
0,059 €

Alle Preise verstehen sich zzgl. MwSt. und zzgl. Portokosten

### Zwei Blätter doppelseitig bedruckt



Auflagen	1/1 Schwarz-Weiß	4/4 Farbig
1-1.500	0,18 €	0,40 €
1.501-2.500	0,14 €	0,32 €
2.501-5.000	0,11 €	0,24 €
5.001-7.500	0,09 €	0,16 €
7.501-10.000	0,07 €	0,10 €



Versand (Konfektionierung)
0,081 €
0,068 €
0,064 €
0,060 €
0,059 €

Alle Preise verstehen sich zzgl. MwSt. und zzgl. Portokosten



#### Beispielrechnung:

**Auflage: 300**

**Zwei Blätter einseitig 4/0-farbig bedruckt**

**Standardbrief konsolidiert bis 20 gr.**

**Portokosten pro Stück 0,75 €**



#### Preisbeispiel:

Druck+Versand

von 300 Stück =

105,30 € netto

Porto konsolidiert

= 225,00 €

# Preisliste

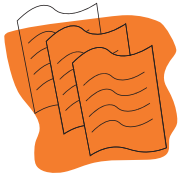
## Personalisiertes Serienbriefmailing Drei Blätter

# UBG

Ihr Personalisiertes Anschreiben beinhaltet:

Datenübernahme, Druck im DIN A4 Format auf 80g Offsetpapier, schneiden und falzen, kuvertieren in 75g Maschinenumschläge weiß mit oder ohne Fenster, inkl. Postauflieferung.

### Drei Blätter einseitig bedruckt



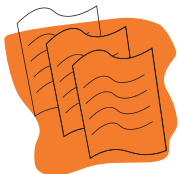
Auflagen	1/0 Schwarz-Weiß	4/0 Farbig
1-1.500	0,17 €	0,39 €
1.501-2.500	0,13 €	0,34 €
2.501-5.000	0,10 €	0,26 €
5.001-7.500	0,09 €	0,18 €
7.501-10.000	0,08 €	0,13 €



Versand (Konfektionierung)
0,088 €
0,083 €
0,075 €
0,071 €
0,068 €

Alle Preise verstehen sich zzgl. MwSt. und zzgl. Portokosten

### Drei Blätter doppelseitig bedruckt



Auflagen	1/1 Schwarz-Weiß	4/4 Farbig
1-1.500	0,25 €	0,58 €
1.501-2.500	0,19 €	0,46 €
2.501-5.000	0,15 €	0,34 €
5.001-7.500	0,12 €	0,22 €
7.501-10.000	0,09 €	0,14 €



Versand (Konfektionierung)
0,088 €
0,083 €
0,075 €
0,071 €
0,068 €

Alle Preise verstehen sich zzgl. MwSt. und zzgl. Portokosten



#### Beispielrechnung:

**Auflage: 300**

**Drei Blätter einseitig 4/0-farbig bedruckt**

**Standardbrief konsolidiert bis 20 gr.**

**Portokosten pro Stück 0,75 €**



#### Preisbeispiel:

Druck+Versand

von 300 Stück =

143,40 € netto

Porto konsolidiert

= 225,00 €

	Produkt	Beschreibung	Preis
<b>Normales Porto</b>	Einladungen zu Mitgliederversammlungen, Zuwendungsbescheinigungen, Rechnungen, Mahnungen, Sendungen mit nicht werblichem Inhalt		
	Versand innerhalb eines Tages nach Einlieferungsdatum, Zustellung montags bis samstags		<b>1 Tag</b>
	<b>Postkarte</b>	Länge: 14 – 23,5 cm Breite: 9 – 12,5 cm Gewicht: 150 – 500 g/qm	0,95 €
	<b>Standardbrief</b>	Länge: 14 – 23,5 cm Breite: 9 – 12,5 cm Höhe: bis 0,5 cm Gewicht: bis 20 g	0,95 €
	<b>Kompaktbrief</b>	Länge: 10 – 23,5 cm Breite: 7 – 12,5 cm Höhe: bis 1 cm Gewicht: bis 50 g	1,10 €
	<b>Großbrief</b>	Länge: 10 – 35,3 cm Breite: 7 – 25 cm Höhe: bis 2 cm Gewicht: bis 500 g	1,80 €
	<b>Maxibrief</b>	Länge: 10 – 35,3 cm Breite: 7 – 25 cm Höhe: bis 5 cm Gewicht: bis 1.000 g	2,90 €
<b>International</b>	Versand innerhalb von 3 – 7 Werktagen nach Einlieferungsdatum		<b>3 – 7 Tage</b>
	<b>Postkarte international</b>	Maße s. o.	1,25 €
	<b>Standardbrief international</b>		1,25 €
	<b>Kompaktbrief international</b>		1,80 €
	<b>Großbrief international</b>		3,30 €
	<b>Maxibrief international</b>		6,50 €
<b>Konsolidiertes Porto</b>	Versand innerhalb von 3 Tagen nach Einlieferungsdatum		<b>3 Tage</b>
	<b>Standardbrief konsolidiert</b>		0,77 €
	<b>Kompaktbrief konsolidiert</b>		0,92 €
	<b>Großbrief konsolidiert</b>		1,52 €

	Produkt	Beschreibung	Preis
<b>Dialogpost</b>	<p>Das darf versendet werden: Spendenmailings, Produktvorstellungen, Reisen, Einladungen zu Veranstaltungen (z. B. Grillfest etc.), Parteienwerbung, Erstwähler- und Senioren-Mailings, Angebote etc.</p> <p>Das darf nicht versendet werden: Einladungen zu Mitgliederversammlungen, Zuwendungsbescheinigungen, Rechnungen, Mahnungen, Sendungen mit nicht werblichem Inhalt</p> <p>Mindestmenge: 5.000 Sendungen bundesweit, 200 Sendungen, wenn ersten beiden Stellen bei PLZ gleich (LR), 500 Sendungen bundesweit mit „Dialogpost Easy“ mit Zuschlag</p>		
	<p>Versand innerhalb von 4 Tagen nach Einlieferungstag</p> 		
	<b>Karte</b>		0,36 €
	<b>Standardbrief</b>	Gewicht: bis 20 g	0,38 €
		Gewicht: 21g – 50g	0,42 €
	<b>Großbrief</b>	bis 50 g	0,54 €
		51 – 100 g	0,67 €
		101 – 250 g	0,82 €
		251 – 500 g	0,94 €
		501 – 1.000 g	1,11€

# Vorlage für Ihren Serienbrief

# UBG

50 mm Abstand  
zwischen oberem Blattrand  
und Anschriftenfeld

Linker  
Seitenrand  
25 mm

Union Betriebs-GmbH | Postfach 1190 | 53348 Rheinbach  
Anrede  
Titel Vorname Adel Nachname Zusatzname  
Name 2  
Name 3  
Straße und Hausnummer  
PLZ und Ort  
Land

Anschriftzone  
(80 x 45 mm)

Betreffzeile (105 mm Abstand zwischen oberem Blattrand und Betreffzeile)

Briefanrede, (Personalisiert)

Ga. Sapediatin porporaectur sanda aut dendid ea ditataie conectem de corate eum, sitem. Et latem ex et facius veliquibus de nos volorest utat doluptatem sancti si undit voluptaqui doluptia iuntistio. Nequo de volupta temquae la dist, utem con res pa atem iminusam fugitem odisseque volut es dolore repret possimus dolo esedissunt.

Or re pa cus ut velest venimus cus, nescatur aut od etur? Quis int.

Omnimos antiae es estius et rae sin plia quam, quaspedi dolorume aut doluptaerrum fugiate adi cum eum quo incntem voluptatem aciae nis sa verum nis consedi recessid qui destiur ra core verferu ptisto dolum earum expe plaborp orerum expercid quantur, sus.

Icia conse et dellend elitiam, simagni tatemoluptia aliqui numquam reperit, consequatum eleseque volupta conectem. Nequae aut accatiur? Aquassinctum quatur sin peditatem expere volupta ipsam nonsequae nos experum expeliae volor sequae perum rehendi dit endiatios et ratibus sitate volorem fuga. Et fuga. Et quantia ecerepu digent est, aut optas nonsequiatia cus el in possimp oremque im atum experatium que volorestrum evenihiti consequo voloreperum etur maios expliandae sequunt, consequi vitatem que volut offi ciet faccupis mi, volorunt.

Tatio milicatia quo quo cuptam eos suntio conet, conse aut autem rem eum quis experum enimporior molum etustibea pariten disquam quae et faccupit aeperferum qui di cum et, consenimetur sin cullitas as eos illoratur assi omnibus earum quibus nest quatibus esentio nsequi occaecupisi a dolupta dolorae enis dolo cusandi bea cus, consed modit est pratem latur, sim idelisque int aut que con nos ducimo ipsum que nulparibusci corae. Int ullissi minullenihil illaceris debitiis nosam aut ant que nonesci unt illest lam volores tiassint, omni aliberu ptatecusciis eost que as minum incitatia con reicaectus et optium litatibus apici qui arum ut inus aut la periossunt aut aut rest, sunt ipsusam verferum re dignatus vid magnam rerae.

Mit freundlichen Grüßen



Hans Mustermann

Rechter Seitenrand  
min. 15 mm

Sehr gerne stellen wir Ihnen eine **Mustervorlage** zur Verfügung, in der Sie die vorgegebenen Maße entnehmen können.

**Download als PDF:**



... oder laden Sie sich unsere **.dot-Vorlage** und nutzen diese als Muster.  
**Download als .dot (Word):**





# Personalisierungsdaten für Ihren Serienbrief

Laden Sie sich unsere **Excel Vorlagen** herunter:

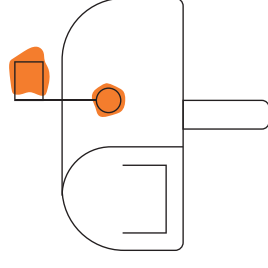


(Normal)



(ZMD)

# UBG



## Beispiel:

Anrede	Titel	Vorname	Name	Straße und Hausnummer	Postleitzahl	Ort	Briefanrede
Herr	Dr.	Hans	Schmitz	Musterstraße 234	12345	Musterort	Lieber Hans
Frau	Prof.	Frida	Günther	Egermannstraße 2	53359	Rheinbach	Liebe Frida Günther
Herr		Paul	Nowak	Klingelhöferstraße 8	10785	Berlin	Sehr geehrter Herr Paul Nowak

## Beispiel für ZMD:

LVKV_Nummer	Anrede	Titel	Vorname	Adelname	Nachname	Zusatzname	Name_2	Name_3	Straße
1234	Herr	Dr.	Gustav		Gans	MdL			Alleestraße 12
KB 1234			Johann	Graf	Mustergraf	MdB			Schloss 23
7653	Herr	Bürgermeister	Ernst		Wirklich		Waldhotel	App. 22	Waldweg 4

Land	PLZ	Ort	Briefanrede_1	E-Mail_Privat	E-Mail_Dienstlich	Mitgliedsnummer	Absender
Deutschland	12345	Stadtdorf	Sehr geehrter Herr Dr. Gans	g@gmail.com		A130056789	CDU Kreisverband Stadtdorf • Großestraße 1 • 12345 Musterstadt
Deutschland	65432	Grafschaft	Lieber Graf Mustergraf	johann.graf@gmx.de			UBG • Egermannstraße 2 • 53359 Rheinbach
Deutschland	06214	Forstheim	Sehr geehrter Herr Bürgermeister Wirklich		bm@forstheim.de	A190657565	Senioren Union Forstheim • Hintergasse 99 • 06214 Forstheim